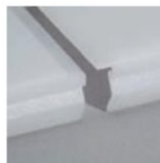
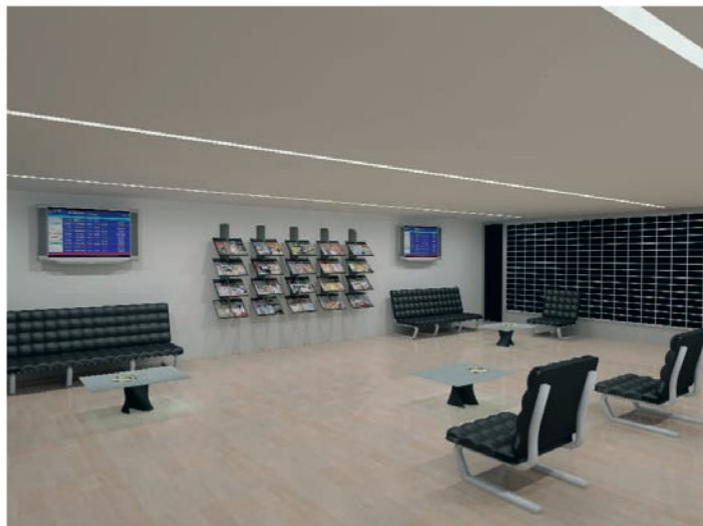




- Modulová svítidla pro instalaci do souvislých řad.
- Svítidlo vyrobeno z protlačovaného hliníku je dostupné ve verzi Minimal (eloxovaný šedý povrch) a Frame (eloxovaný šedý a bílý lakovaný povrch) včetně skrytých spojů.
- Svítidla v provedení Frame pro zapuštěnou montáž do stropu nebo zdi jsou vybaveny montážními úchyty.
- Svítidla v provedení Minimal pro zápuštěnou montáž do stropu nebo zdi, stropní, nebo závěsnou montáž jsou instalovány pomocí příslušenství.
- Rohové 90° moduly pro spojení linií na zdi a stropě.
- Koncovky vyrobeny ze slitiny Zamak.
- Metakrylátové opálové stínidlo navrženo pro spojená svítidla různých délek s překrýváním.
- Polykarbonátové prismatické průhledné stínidlo navrženo pro spojená svítidla různých délek s překrýváním.
- Základová deska s předřadníkem a propojovacím vedením s překrývajícím se patičkami zářivek vytváří světelnou linku bez přerušení.

- Moduly jsou vybaveny sedmi žilovými 7x1,5mm, pro průběžné zapojení. Svorkovnice má mechanismus rychlého připojení pro snadnější montáž svítidel.
- Možnost dekorativního osvětlení z modulů se začleněnou napájecí lištou.
- Svítidla se vyrábějí v provedení s elektronickým předřadníkem s elektronickým předřadníkem (DALI) a s nouzovým modulem.
- Stmívatelná verze DALI je vybavena funkcí Switch Dim s možností regulace pomocí standardního tlačítka.
- Svítidla s nouzovým modulem jsou vybavena invertorem a sadou baterií pro nepřetržitý provoz v nouzovém režimu min. 1 hod. Svorkovnice je připravená pro zapojení funkce REST MODE.
- Přímé vyzařování svítidel.
- Technické vlastnosti svítidel vyhovují normě EN60598-1.
- Krytí IP20
- Značka F
- Znamky ENEC
- Třída ochrany I



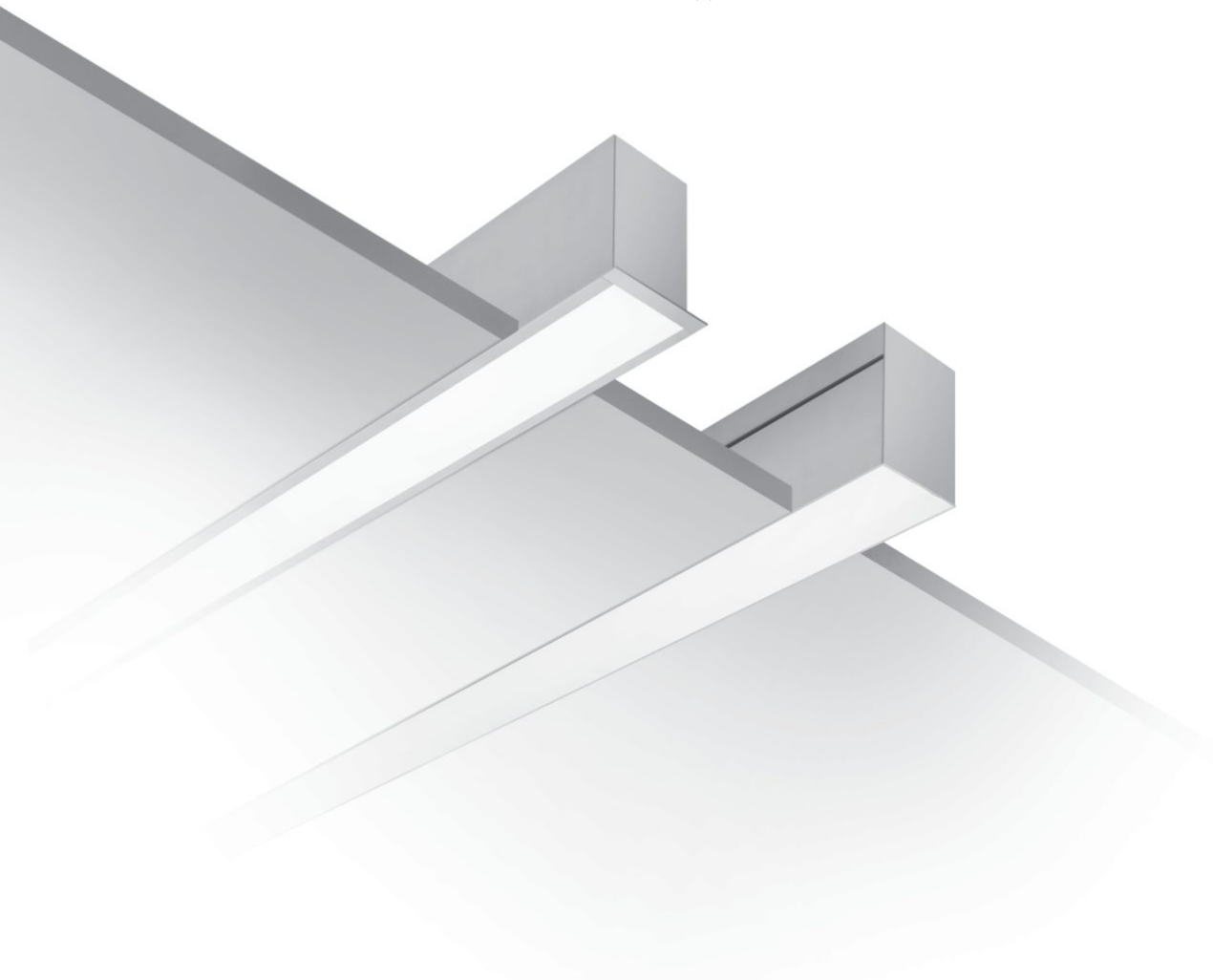
Stínidlo pro překrývání



„Bezešvé“ provedení

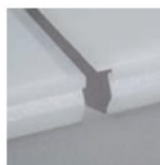


Překrývný modul



- Modulová svítidla pro instalaci do souvislých řad.
- Svítidlo vyrobeno z protlačovaného hliníku je dostupné ve verzi Minimal (eloxovaný šedý povrch) a Frame (eloxovaný šedý a bílý lakovaný povrch) včetně skrytých spojů.
- Svítidla v provedení Frame pro zapuštěnou montáž do stropu nebo zdi jsou vybaveny montážními úchyty.
- Svítidla v provedení Minimal pro zápuštěnou montáž do stropu nebo zdi, stropní, nebo závěsnou montáž jsou instalovány pomocí příslušenství.
- Rohové 90° moduly pro spojení linií na zdi a stropě.
- Koncovky vyrobeny ze slitiny Zamak.
- Metakrylátové opálové stínidlo navrženo pro spojená svítidla různých délek s překrýváním.
- Polykarbonátové prismatické průhledné stínidlo navrženo pro spojená svítidla různých délek s překrýváním.
- Základová deska s předřadníkem a propojovacím vedením s překrývajícím se patičkami zářivek vytváří světelnou linku bez přerušení.

- Moduly jsou vybaveny pěti žilovými 5x1,5mm₂ pro průběžné zapojení. Svorkovnice má mechanismus rychlého připojení pro snadnější montáž svítidel.
- Možnost dekorativního osvětlení z modulů se začleněnou napájecí lištou.
- Svítidla se vyrábějí v provedení s elektronickým předřadníkem Multiwatt, se stmívatelným předřadníkem (DALI) a s nouzovým modulem.
- Stmívatelná verze DALI je vybavena funkcí Switch Dim s možností regulace pomocí stndartního tlačítka.
- Svítidla s nouzovým modulem jsou vybavena invertorem a sadou baterií pro nepřetržitý provoz v nouzovém režimu min. 1 hod. Svorkovnice je připravená pro zapojení funkce REST MODE.
- Přímé vyzařování svítidel.
- Technické vlastnosti svítidel vyhovují normě EN60598-1.
- Krytí IP20
- Značka F
- Známky ENEC
- Třída ochrany I



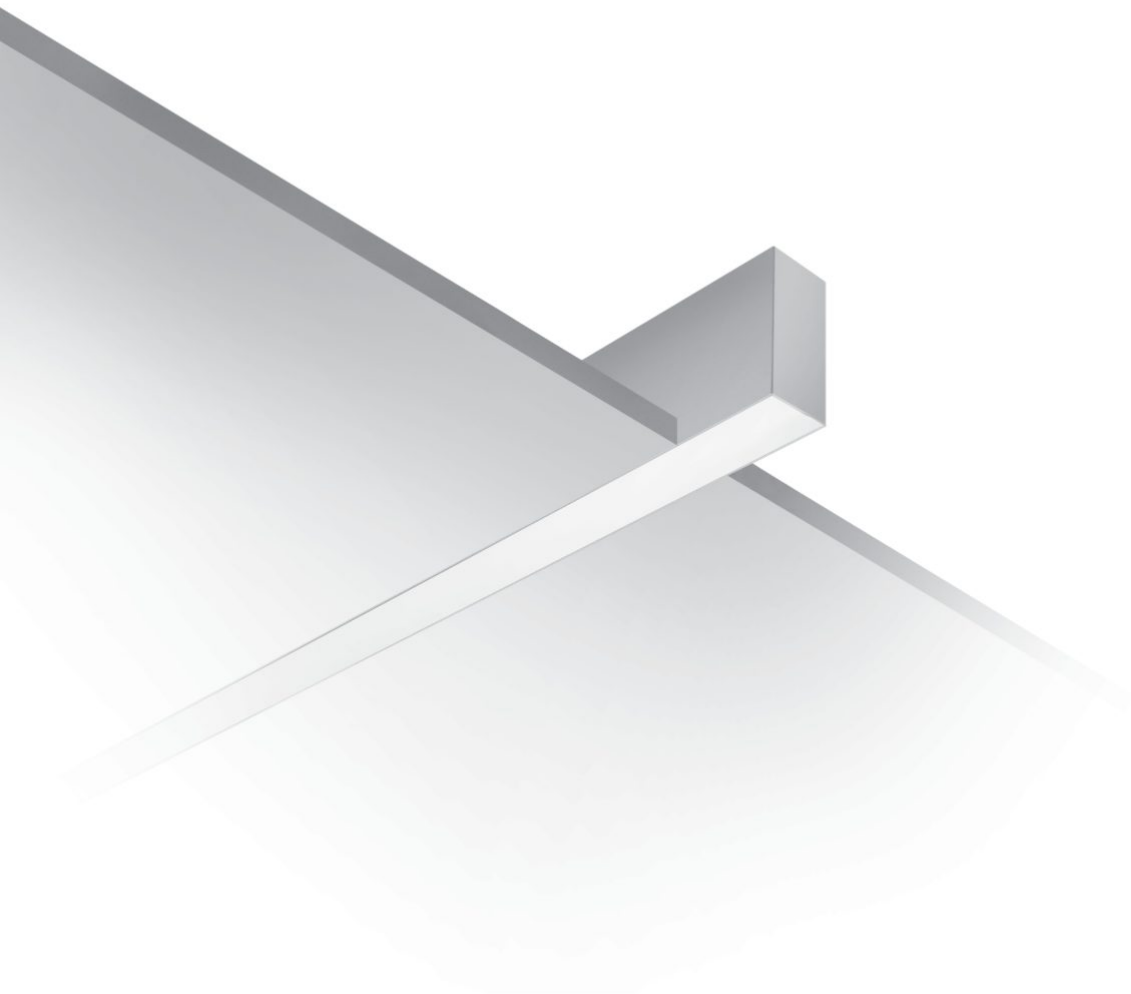
Stínidlo pro překrývání



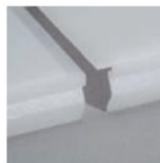
„Bezešvé“ provedení



Překrývný modul



- Modulová svítidla pro instalaci do souvislých řad.
- Svítidlo vyrobeno z protlačovaného hliníku je dostupné ve verzi Minimal (eloxovaný šedý povrch) včetně skrytých spojů.
- Svítidla v provedení Minimal pro zápuštěnou montáž do stropu nebo zdi, stropní, nebo závěsnou montáž jsou instalovány pomocí příslušenství.
- Rohové 90° moduly pro spojení linií na zdi a stropě.
- Koncovky vyrobeny ze slitiny Zamak.
- Metakrylátové opalové stínidlo navrženo pro spojená svítidla různých délek s překrýváním.
- Polykarbonátové prismatické průhledné stínidlo navrženo pro spojená svítidla různých délek s překrýváním.
- Průběžné zapojení pro vytváření světelé linky bez přerušení. Svorkovnice má mechanismus rychlého připojení pro snadnější montáž svítidel.
- Svítidla se vyrábějí v provedení s elektronickým předřadníkem Multiwatt
- Technické vlastnosti svítidel vyhovují normě EN60598-1.
- Přímé vyzářování svítidel.
- Krytí IP20
- Značka F
- Znamky ENEC
- Třída ochrany I



Stínidlo pro překrývání



„Bezešvé“ provedení