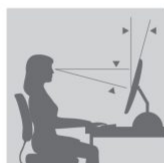
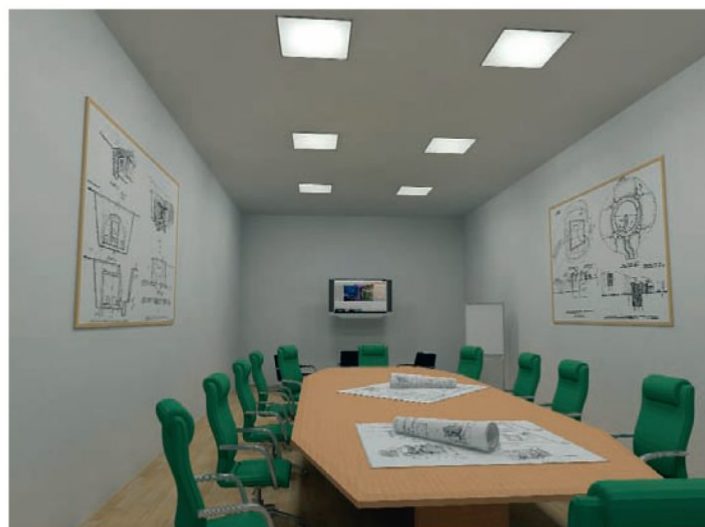


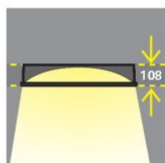


- Zápusťné svítidlo pro zářivky T16.
- Tělo svítidla je vyrobeno z bílého lakovaného ocelového plechu.
- Metakrylátový optický rozptylný kryt pro směrování světelného záření pomocí vhodných geometrických prvků.
- Omezení jasu těchto svítidel $L < 1000 \text{ cd/m}^2$, $> 65^\circ$ umožňuje jejich použití pro osvětlení pracovišť s monitory podle normy ČSN EN 12646-1.
- Svítidla se vyrábějí v provedení s elektronickým předřadníkem Multiwatt, se stmívatelným předřadníkem (DALI) a s stmívatelná verze s funkcí Switch Dim s možností regulace pomocí standardního tlačítka.

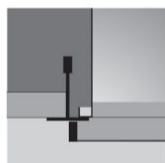
- Svítidla s nouzovým modulem jsou vybavena invertorem a sadou baterií pro nepřetržitý provoz v nouzovém režimu min. 1 hod. Svorkovnice je připravená pro zapojení funkce REST MODE.
- Technické vlastnosti svítidel vyhovují normě EN60598-1.
- Krytí IP20
- Značka F
- Znamky ENEC
- Třída ochrany I



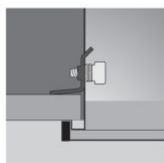
Vhodné pro pracoviště s monitory



Nizká výška



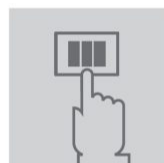
Instalace mřížky zhora



Instalace do sádkokartonu



Vysoká účinnost
UGR<19
LG7 1000 cd/m² 65°



Funkce switch-dim



Elektronické verze v provedení s nouzovým modulem



Předřadník Multiwatt